

■ [À la une](#)
■ [Vie de l'Institut](#)
■ [Europe et international](#)

■ [À découvrir](#)
■ [Appels à projets](#)

■ [Communiqués de presse](#)
■ [Comités d'action sociale](#)

À la une

Portrait d'Inserm : Alexandre Loupy "un clinicien augmenté par la machine"



Néphrologue et épidémiologue, Alexandre Loupy travaille à l'hôpital Necker-Enfants malades et dirige l'équipe Recherche en transplantation d'organes au Centre de recherche cardiovasculaire de Paris. Il raconte son parcours et comment, avec son équipe, il en est venu à associer statistique classique et intelligence artificielle, pour améliorer les techniques de transplantation.

[Lire sur l'intranet](#)

Vie de l'Institut

Politique de site : Nantes



Le 22 octobre, Gilles Bloch a accompagné Frédérique Vidal, ministre chargée de l'Enseignement supérieur, de la Recherche et de l'Innovation, lors de son tour de France des "Territoires des savoirs" dans les Pays de la Loire. À cette occasion, le PDG de l'Inserm a présenté la politique scientifique de l'Institut sur le site de Nantes.

DuoDay 2020 : faites découvrir votre travail à une personne handicapée



L'Inserm participe au DuoDay, le 19 novembre 2020. Le temps d'une journée, une personne en situation de handicap découvre le métier et l'environnement professionnel d'un salarié avec lequel il forme un binôme. **Vous avez jusqu'au 30 octobre pour proposer une immersion professionnelle à vos côtés.**

[Lire sur l'intranet](#)

Journée annuelle du comité d'éthique de l'Inserm



Le 25 novembre, la journée annuelle du comité d'éthique de l'Inserm, sur le thème "Éthique de l'innovation en santé", sera retransmise en ligne.

[S'inscrire](#)

Europe et international

Des formations pour postuler aux nouveaux appels à projets européens



À partir du 3 novembre, l'Inserm organise des réunions d'échanges et d'information dans toute la France, pour comprendre les programmes d'Horizon Europe, ainsi que les actions de l'Institut pour accompagner les chercheurs.

[Lire sur l'intranet](#)

À découvrir

Passport pour la science ouverte



Disponible en téléchargement, le Passport pour la science ouverte est un guide conçu par le ministère de l'enseignement supérieur, pour accompagner les doctorants de toutes disciplines, à chaque étape de leur parcours de recherche.

[En savoir plus](#)

Recruter un stagiaire en médecine-science



L'association Médecine/Pharmacie Sciences (AMSP) répertorie les offres de stages de master ou de doctorat, en France ou à l'étranger, destinées aux étudiants engagés dans double cursus santé et science. Pour recruter un stagiaire, envoyez une offre

à stage@amps-asso.org

[En savoir plus](#)

Appels à projets

Lésions préneoplasiques



Aviesan, l'Inca et l'Inserm soutiennent des recherches sur la caractérisation des lésions préneoplasiques et la stratification de leurs risques évolutifs.

Date limite de candidature : **10 décembre**.

[En savoir plus](#)

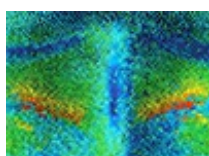
Physiologie, biologie et médecine cardiovasculaires



La Fondation Lefoulon-Delalande décerne son Grand prix scientifique (600 000 €), qui distingue une contribution importante en physiologie, biologie ou médecine cardiovasculaires. Elle décerne également 14 bourses (50 000 € par an) pour promouvoir les activités de post-doctorants. Date limite de candidature : **11 janvier 2021**.

[En savoir plus](#) (pdf)

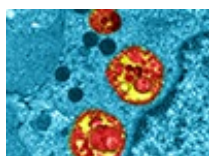
Signalisation cellulaire



Le labex Signallife, réseau d'innovation sur les voies de signalisation cellulaire en sciences du vivant, lance deux appels à projets : [Chairs of Excellence](#) (date limite de candidature : **1er mars 2021**) et [Young Entrepreneur Program](#) (ouvert toute l'année).

Communiqués de presse

Les communiqués récemment diffusés aux médias



20.10.2020 [Confirmation des premiers résultats de l'essai CORIMUNO-TOCI-1](#)



19.10.2020 - [Une « signature » immunitaire pour identifier les patients diabétiques à risque de développer une forme grave de Covid-19](#)

Comités d'action sociale

Vacances d'hiver : faites votre choix dans le catalogue 2021 !

Le catalogue [Vacances jeunes : hiver 2021](#) est en ligne. Découvrez tous les séjours. Date



limite d'inscription : **3 décembre 2020.**

Se renseigner auprès d'Anne Athimon : anne.athimon@inserm.fr

Retrouvez toutes les activités sociales et culturelles du Caes et les coordonnées de vos Comités locaux d'action sociale (Clas) sur : caes.inserm.fr.

Pensez à visiter notre [Billetterie en ligne](#) pour toutes vos activités de loisirs et vacances.

Cette lettre hebdomadaire, réalisée par les chargés de communication des délégations régionales et le Département de l'information scientifique et de la communication, est destinée au personnel Inserm.

[Nous écrire](#)