

- [À la une](#)
- [Vie de l'Institut](#)
- [Europe et international](#)
- [À découvrir](#)
- [Appels à projets](#)
- [Rencontres scientifiques](#)
- [Emplois et formations](#)
- [Communiqués de presse](#)
- [Comités d'action sociale](#)

À la une

Covid-19 : modalités de travail à l'Inserm



Réunions, formations, colloques, télétravail, missions en France ou à l'étranger : quelles sont les nouvelles modalités d'organisation du travail ? Quelles sont les conduites à tenir en cas de suspicion de Covid ? L'Inserm met en œuvre les mesures pour faire face à l'épidémie.??

[Lire sur l'intranet](#)

Vie de l'Institut

Fibromyalgie : journée d'échanges autour de l'expertise collective Inserm



Le 8 octobre 2020, le groupe pluridisciplinaire qui a mené l'expertise collective Inserm Fibromyalgie présentera son analyse des connaissances acquises par la recherche internationale ainsi que ses recommandations.

[S'inscrire à la webconférence](#)

Armelle Barelli nommée médiatrice à l'Inserm



Armelle Barelli devient médiatrice de l'Institut. Cette nouvelle fonction est destinée à traiter les conflits entre agents ou entre un agent et une structure de l'établissement.

[Lire sur l'intranet](#)

Europe et international

France-MIT



Le programme France-MIT finance l'amorçage de collaborations entre des équipes de recherche françaises et des équipes du Massachusetts Institute of Technology.

Date limite de candidature : **14 décembre 2020**.

Plus d'information auprès d'anne.puech@ambascience-usa.org et sur misti.mit.edu

European Green Deal Call



Dans le cadre de ses [programmes transversaux](#), l'Union européenne lance ses appels à projets Green Deal, notamment le programme "Innovative, systemic zero-pollution solutions to protect health, environment and natural resources from persistent and mobile chemicals". Date limite de candidature : **26 janvier 2021**.

[En savoir plus](#)

À découvrir

Fête de la science 2020 avec l'Inserm



Du 2 au 12 octobre, la Fête de la science propose une large programmation virtuelle, notamment une plongée au cœur des labos grâce à la nouvelle série vidéo Lab'Inserm, et des interactions avec des chercheurs de l'Institut en suivant la webémission Science en direct.

[En savoir plus](#)

Conférence : exposition aux écrans, un danger pour nos yeux ?



Les écrans ont pris une place importante dans nos vies, mais leur omniprésence peut nuire à notre santé. Quels sont les risques ? Comment contrôler l'usage excessif des écrans ? Comment préserver nos yeux ? Une conférence à la Cité des sciences à Paris, le **1er octobre 2020**.

[Lire l'article](#)

Appels à projets

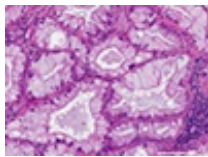
Maladies infectieuses dans les pays en développement



Doté de 500 000 euros, le prix Christophe Merieux récompense des équipes de recherche de pays en développement qui travaillent de manière permanente sur le terrain dans ces pays. Date limite de candidature : **20 novembre 2020**.

[En savoir plus](#)

Lésions préneoplasiques



Aviesan et l'Institut national du cancer soutiennent des recherches sur la caractérisation des lésions préneoplasiques et la stratification de leurs risques évolutifs. Dépôt des candidatures **du 22 octobre au 10 décembre 2020**.

[En savoir plus](#)

Rencontres scientifiques

Printemps de la cardiologie



Cette année le congrès de la Société française de cardiologie consacré à la recherche fondamentale et clinique, le Printemps de la cardiologie, se tiendra en ligne les **29 et 30 octobre**.

[En savoir plus](#)

Emplois et formations

Mooc sur l'intégrité scientifique dans les métiers de la recherche



L'université de Bordeaux propose une formation en ligne destinée à sensibiliser les chercheurs aux enjeux de l'intégrité scientifique et à favoriser leur démarche critique.

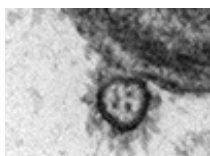
[Suivre le Mooc](#)

Communiqués de presse

Les communiqués récemment diffusés aux médias



24.09.2020 [Covid-19 : 15 % des formes graves de la maladie s'expliquent par des anomalies génétiques et immunologiques](#)



21.09.2020 [Les lymphocytes T non conventionnels chez les patients atteints de formes sévères de Covid-19 sont prédictifs de l'évolution de la maladie](#)



21.09.2020 [L'étude ANRS-Coquelicot montre la vulnérabilité des usagers de drogues russophones à Paris](#)

[Voir tous les communiqués sur la salle de presse en ligne](#)

Contacts : presse@inserm.fr et votre chargé(e) de communication en région

Comités d'action sociale

Solidarité : aides du Caes



La période difficile que nous traversons peut avoir des conséquences financières, sociales ou familiales. Le Caes propose les aides suivantes :

- un prêt de solidarité à 0 % d'intérêt, d'un montant pouvant atteindre 3 600 € ou 5 000 €, pour des frais liés au handicap d'un membre de la famille ;
- des subventions exceptionnelles à 85 % pour tous les secteurs du Caes hormis Voyages.

N'hésitez pas à faire parvenir les dossiers par mail à sylvie.dupuy@inserm.fr. Nous restons à votre disposition pour toute information complémentaire.

Retrouvez toutes les activités sociales et culturelles du Caes et les coordonnées de vos Comités locaux d'action sociale (Clas) sur : caes.inserm.fr.

Pensez à visiter notre [Billetterie en ligne](#) pour toutes vos activités de loisirs et vacances.

Cette lettre hebdomadaire, réalisée par les chargés de communication des délégations régionales et le Département de l'information scientifique et de la communication, est destinée au personnel Inserm.

[Nous écrire](#)