

- [À la une](#)
- [À la une en région](#)
- [Vie de l'Institut](#)

- [À découvrir](#)
- [Appels à projets](#)
- [Rencontres scientifiques](#)

- [Emplois et formations](#)
- [Communiqués de presse](#)
- [Comités d'action sociale](#)

À la une

Horizon Europe : participez à la consultation



La Commission européenne a lancé le 1er septembre une consultation grand public sur son 1er plan stratégique Horizon Europe. Ce document servira de cadre aux programmes de travail 2021-2022 et 2023-2024. L'objectif du questionnaire est de valider les impacts qui guideront l'élaboration des thématiques du nouveau programme. N'hésitez pas à y répondre si vous le souhaitez. Date limite : **18 septembre 2020**

[Participer à la consultation](#)

À la une en région

Colloque « «Egalité Elles Assurent» »



Vous travaillez dans une entreprise, un laboratoire scientifique public ou privé ou une université ? Participez le **Lundi 12 octobre 2020 de 9h à 17h** à la journée « Regards croisés sur l'égalité professionnelle femmes-hommes en Occitanie ». Cet événement en distanciel, soutenu par l'Inserm Occitanie Méditerranée, est organisé par [l'association Femmes & Sciences](#).

[S'inscrire](#)

Vie de l'Institut

Sessions d'information Horizon Europe



Dans le cadre du lancement d'Horizon Europe, l'Inserm organise des sessions d'information et des formations pour aider les chercheurs à comprendre les attentes de la Commission européenne, choisir l'instrument le plus adapté et accompagner le dépôt de leur projet. Des webinaires d'introduction auront lieu les 22 et 24 septembre 2020.

[Lire sur l'intranet](#)

L'Inserm vous offre votre abonnement à TheMetaNews



L'Inserm soutient TheMetaNews, une newsletter destinée aux chercheurs qui résume l'actualité de la profession en trois minutes chrono ! ?

[Lire sur l'intranet](#)

Un appel à collecte pour documenter l'histoire de la crise sanitaire



?Les archives et le comité pour l'Histoire de l'Inserm lancent une collecte auprès des agents pour récupérer des objets et documents liés à leur travail pendant la crise sanitaire.

[Lire sur l'intranet](#)

À découvrir

Conférence : le cerveau, fabrique de nos émotions



Joie, surprise, tristesse, colère? Ces émotions familières nous sont indispensables pour nous adapter au monde. Elles entretiennent un dialogue avec notre corps, notre cerveau et notre environnement. Elles ont un rôle de protection et sont nécessaires à notre existence, à notre survie. Suivez la conférence Santé en Question le 24 septembre 2020 à Paris, Montbéliard et en ligne.

[Lire l'article](#)

Grippe et Covid-19 : participez à la surveillance de l'épidémie



Comme chaque année depuis 2012, vous pouvez-vous contribuer au suivi de l'épidémie de grippe saisonnière en participant à l'étude GrippeNet.fr. Depuis fin mars, le projet a en outre été adapté pour collecter des données relatives au Covid-19. Pas besoin d'être malade pour participer : il suffit de s'inscrire anonymement à l'aide d'une adresse email et de remplir un questionnaire en ligne une fois par semaine.

[Lire l'actualité](#)

Appels à projets

FFC : appel à projets cœur et cancer



La Fédération française de cardiologie lance un appel à projets "Cœur et cancer", pour favoriser la collaboration d'équipes en cardiologie et en oncologie.

Montant : 300 000 €

Date limite : **10 novembre 2020**

[Consulter le site](#)

FFCR : appel à mobilités



Le Fonds France Canada pour la recherche lance son appel à projets 2021 "Nouvelles collaborations de recherche". Le financement soutient la mobilité des chercheurs et leurs étudiants entre un établissement français et l'une des 20 universités canadiennes membres du FFCR.

Date limite : **13 novembre 2020**

[Consulter le site](#)

DREES : appel à projets autour du suicide



La Direction de la recherche, des études, de l'évaluation et des statistiques (DREES) lance un appel à projets de recherche sur les conduites suicidaires.

Montant : 100 000 € par projet

Date limite : **4 décembre 2020**

[Consulter le site](#)

Rencontres scientifiques

Congrès de l'EPJ Maladies rares



Le congrès du programme conjoint européen sur les maladies rares (EJP RD) se tiendra en ligne du 14 au 18 septembre 2020. Ce congrès est ouvert à tous les chercheurs et parties prenantes des institutions impliquées dans le projet.

[Consulter le site](#)

[Inscription](#)

Webconférence : microbiotes et rhumatismes



À l'occasion de la Journée mondiale de sensibilisation sur les rhumatismes et les maladies musculo-squelettiques, l'initiative Ensemble contre les rhumatismes organise, le 12 octobre 2020, une webconférence sur les liens entre microbiotes et rhumatismes.

[Lire l'actualité](#)

Emplois et formations

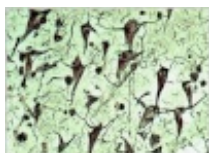
Formation mediatraining scientifique



Les 17 et 18 novembre 2020, à Paris, l'Inserm propose une formation de mediatraining scientifique destinée aux chercheurs fréquemment/prochainement amenés à répondre aux questions de journalistes ou à intervenir dans les médias (presse écrite, TV et radio). S'inscrire sur www.sirene.inserm.fr

Communiqués de presse

Les communiqués récemment diffusés aux médias



04.09.2020 [L'amnésie ne serait pas un marqueur systématique de maladie d'Alzheimer](#)

[Voir tous les communiqués sur la salle de presse en ligne](#)

Contacts : presse@inserm.fr et votre chargé(e) de communication en région

Comités d'action sociale

Vacances : catalogue hiver-printemps 2020-2021



Nous vous invitons à consulter le catalogue vacances hiver-printemps. Découvrez toutes les destinations sur le [site du Caes](#).

Date limite de réception des dossiers d'hiver : **15 octobre 2020**

Date limite de réception des dossiers du printemps : **4 décembre 2020**

Renseignements et inscriptions auprès de Monique Lesanne au 01 82 53 34 35 ou

vacances.caes@inserm.fr / monique.lesanne@inserm.fr

Conditions d'annulation Secteur Vacances : En cas de restrictions de circulation

dues à la pandémie ou si le prestataire ne peut pas vous recevoir, le CAES vous remboursera votre séjour.

Dans les autres cas, des frais d'annulation indiqués sur le catalogue seront appliqués. Attention à bien vérifier les garanties de vos assurances annulations.

Retrouvez toutes les activités sociales et culturelles du Caes et les coordonnées de vos Comités locaux d'action sociale (Clas) sur : caes.inserm.fr.

Pensez à visiter notre [Billetterie en ligne](#) pour toutes vos activités de loisirs et vacances.

Cette lettre hebdomadaire, réalisée par les chargés de communication des délégations régionales et le Département de l'information scientifique et de la communication, est destinée au personnel Inserm.

[Nous écrire](#)