

- [À la une](#)
- [Europe et international](#)
- [Rencontres scientifiques](#)
- [Vie de l'Institut](#)
- [À découvrir](#)
- [Communiqués de presse](#)
- [C'est en ligne](#)
- [Appels à projets](#)
- [Comités d'action sociale](#)

À la une

Covid-19 : rappel des conduites à tenir sur son lieu de travail



Le 31 août, le ministère du Travail a publié le "Protocole national pour assurer la santé et la sécurité des salariés en entreprise face à l'épidémie de Covid-19". Ces directives complètent les recommandations mises en place à l'Inserm.?

[Lire sur l'intranet](#)

Vie de l'Institut

Déplacements du PDG : AFM-Téléthon et Nantes



Le 7 septembre Gilles Bloch rencontre Laurence Tiennot-Herment, présidente de l'Association française contre les myopathies, et les équipes de recherche Généthon et I-STEM. **Le 10 septembre**, il rencontrera les partenaires de l'Inserm à Nantes, pour aborder notamment le projet Isite Next et visiter l'Institut de recherche en santé. Les directeurs de structures et leurs équipes présenteront leurs travaux.

C'est en ligne

Santé publique France renouvelle trois de ses conseils



Santé publique France lance un appel à candidatures pour renouveler son [conseil scientifique](#), son [comité d'orientation et de dialogue](#) et son [comité d'éthique et de déontologie](#). Date limite de candidature : **15 septembre 2020**.

Europe et international

European research and innovation days



Du 22 au 24 septembre, la Commission européenne organise une manifestation intitulée "European Research and innovation days: bringing stakeholders together to shape future research and innovation policy". Cet événement entièrement virtuel rassemblera des décideurs politiques, des chercheurs, des entrepreneurs et le public. Horizon Europe et sa mission cancer feront également l'objet d'une présentation.

[S'inscrire](#)

Coopération scientifique franco-argentine



Le programme Ecos-Sud entre l'Argentine et la France soutient des projets qui associent des équipes de recherche des deux pays. Date limite de candidature : **30 octobre 2020**.

[En savoir plus](#)

Coopération scientifique franco-finlandaise



Le programme Maupertuis de coopération entre la Finlande et la France soutient l'organisation de voyages d'étude, d'ateliers et de conférences entre chercheurs et enseignants des deux pays. Date limite de candidature : **31 octobre 2020**.

[En savoir plus](#)

À découvrir

Gravir l'Everest et soutenir la recherche médicale : le projet d'Hélène Drouin



Interne en anesthésie-réanimation à Dijon, et ancienne élève de l'École de l'Inserm, Hélène Drouin rassemble les fonds pour une expédition entre Népal et Tibet. Cette ascension ferait d'elle la douzième Française à réussir cet exploit. Hélène Drouin souhaite également reverser une partie de l'argent obtenu auprès de ses sponsors à la recherche en virologie.

[Lire sur l'intranet](#)

Autisme : réalités et défis

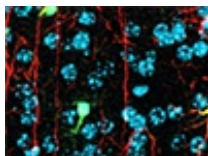


Le dernier ouvrage de la collection Choc santé propose de faire le point sur les connaissances les plus actuelles concernant l'autisme. Choc santé a pour ambition de rendre accessibles au plus grand nombre les connaissances de pointe établies par l'Inserm.

[En savoir plus](#)

Appels à projets

Le cerveau et l'environnement interne du corps



La Fédération pour la recherche sur le cerveau finance des recherches cliniques et fondamentales en relation avec les pathologies neurologiques et psychiatriques. Date limite de candidature : **7 octobre 2020**.

[En savoir plus](#)

Création d'un registre des anomalies congénitales



Santé publique France lance un appel à projets pour développer un 7e registre des anomalies congénitales. Ce nouveau registre devra, notamment, par sa situation géographique et l'expertise de l'équipe candidate, permettre de développer des travaux dans le champ environnemental. Date limite de candidature : **14 octobre 2020**.

[En savoir plus](#)

Financements de la Fondation Fyssen



La Fondation Fyssen décerne chaque année des [subventions de recherche](#) de 15 000 à 35 000 € (jusqu'au **16 octobre 2020**) et un [Prix international](#) de 100 000 € (jusqu'au **4 novembre 2020**) dans les domaines en lien avec l'éthologie, l'ontogénétique et la phylogénétique.

Histoire de la recherche biomédicale



Le Comité pour l'histoire de l'Inserm propose une aide financière aux étudiants de master qui souhaitent s'engager dans une recherche concernant directement l'histoire de l'institution ou plus largement l'histoire de la recherche biomédicale et des questions de santé. Date limite de candidatures : **23 octobre 2020**.

[En savoir plus](#)

Santé buccodentaire

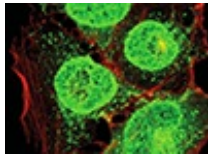


L'Institut français pour la recherche odontologique soutient jusqu'à 10 000 € des projets de recherche sur la santé buccodentaire. Date limite de candidature : **28 février 2021**.

[En savoir plus](#)

Rencontres scientifiques

Traitement des infections respiratoires orientées vers les hôtes et les microbiotes

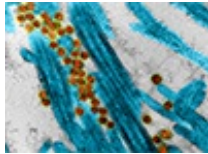


Les 24 et 25 septembre 2020, le Centre d'étude des pathologies respiratoires de Tours organise un webinaire consacré aux nouvelles stratégies de traitement des infections respiratoires orientées vers les hôtes et les microbiotes.

[En savoir plus](#) (inscription requise)

Communiqués de presse

Les communiqués récemment diffusés aux médias



02.09.2020 [Prise en charge des formes sévères de Covid-19 : une méta-analyse incluant l'étude CAPE-COVID plaide en faveur de la corticothérapie](#)

[Voir tous les communiqués sur la salle de presse en ligne](#)

Contacts : presse@inserm.fr et votre chargé(e) de communication en région

Comités d'action sociale

Vacances scolaires d'automne : le catalogue des séjours vient de paraître



Découvrez les séjours enfants Inserm d'automne 2020 en [feuilleter notre catalogue](#).
Date limite d'inscription : **15 septembre 2020**. Renseignements auprès d'Anne Athimon : anne.athimon@inserm.fr

Retrouvez toutes les activités sociales et culturelles du Caes et les coordonnées de vos Comités locaux d'action sociale (Clas) sur : caes.inserm.fr.
Pensez à visiter notre [Billetterie en ligne](#) pour toutes vos activités de loisirs et vacances.

Cette lettre hebdomadaire, réalisée par les chargés de communication des délégations régionales et le Département de l'information scientifique et de la communication, est destinée au personnel Inserm.

[Nous écrire](#)