

- [À la une](#)
- [À la une en région](#)
- [Vie de l'Institut](#)
- [C'est en ligne](#)
- [Europe et international](#)
- [Appels à projets](#)
- [Emplois et formations](#)
- [Communiqués de presse](#)
- [Comités d'action sociale](#)

## À la une

### Le masque devient obligatoire sur les lieux de travail à partir du 1er septembre



Le protocole national du gouvernement pour assurer la santé et la sécurité des salariés en entreprise face au Covid-19 rend obligatoire le port du masque sur le lieu de travail, dans les espaces clos partagés.

[En savoir plus sur le port du masque à l'Inserm](#)

## À la une en région

### Décès de Marc Mathieu



Marc Mathieu, chercheur Inserm au sein de l'IRMB Montpellier (unité 1183) est décédé ce 25 août. L'Inserm tient à saluer la mémoire de ce scientifique, collègue très apprécié, et au nom de tous ceux qui l'ont connu, adresse ses sincères condoléances à ses proches.

### Biomarker Days | Webinaire "Edition spéciale COVID-19"



Les Biomarker Days sont organisés chaque année par l'Initiative de l'I-Site MUSE « [KIM Biomarkers & Therapy](#) », l'[AD'OCC](#) et [Eurobiomed](#). Un webinaire consacré au COVID-19 aura lieu le **14 septembre**. Des experts du domaine présenteront l'état des connaissances actuelles sur le sujet, les projets en cours ainsi que les principales success stories en terme de Détection, de Diagnostic et d'Approches thérapeutiques pour lutter contre le virus. Inscription obligatoire.

[En savoir plus](#)

## Vie de l'Institut

### Politique de site : Gilles Bloch à Lille



Jeudi 3 septembre 2020, le PDG de l'Inserm se rend à Lille pour rencontrer les partenaires de l'Institut et les équipes de recherche.

### Le clip de l'Inserm à l'honneur en télévision



« Quand notre recherche avance, c'est la santé de tous qui progresse ». Le message clé du film de communication de l'Inserm a été diffusé à la télévision durant tout le mois d'août.

[Lire sur l'intranet](#)

## C'est en ligne

## Objectif Santé & Sécurité n° 14 est paru



Au sommaire de ce numéro, un dossier consacré à l'intervention d'entreprise extérieure.  
[Lire la lettre OSS n° 14](#) (pdf)

## Europe et international

### Webinaire d'introduction à Horizon Europe



?Dans le cadre du lancement d'Horizon Europe, l'Inserm organise des sessions d'information et des formations pour aider les chercheurs à comprendre les attentes de la Commission européenne, choisir l'instrument le plus adapté et accompagner le dépôt de leur projet.? Des webinaires d'introduction auront lieu les **22 et 24 septembre 2020**.

[Lire sur l'intranet](#)

### Covid-19 : l'Inserm participe à dix projets de recherche européens



L'Institut coordonne quatre études - Care, EU-Response, Coverage-Immuno et NanoDx - et participe à six autres projets de recherche issus des appels du programme H2020 - RECOVER, RiPCoN, Iris-Cov, Respond, Periscope, Orchestra.

[Lire sur inserm.fr](#)

## Appels à projets

### Les maladies de la vision : origines et traitements



L'Union nationale des aveugles et déficients visuels et l'Imto Neurosciences d'Aviesan financent des recherches sur les troubles de la vision menées par une équipe seule ou un groupe d'au plus trois équipes. Date limite de candidature : **3 septembre 2020**

[En savoir plus](#)

### Appels à projets de la Fondation du souffle



La Fondation du souffle lance trois appels à projets : "Plateformes et recherche en santé respiratoire", "Soutien à la recherche clinique" et "Santé respiratoire et société : impact sociétal des maladies respiratoires". Dates limites de candidature : du **11 septembre au 26 octobre 2020**.

[En savoir plus](#)

### Antibiorésistance : comprendre, innover, agir



L'Agence nationale de recherche finance des projets à hauteur d'un à trois millions d'euros dans le cadre de son programme prioritaire de recherche sur l'antibiorésistance. Date limite de candidature : **15 octobre 2020**.

[En savoir plus](#)

### Troubles cognitifs et neuroinflammation



Avec le prix Desmarest 2020 doté de 200 000 €, les fondations Alzheimer et Pierre Deniker soutiennent des recherches sur les troubles cognitifs et la neuroinflammation qui associent des approches psychiatriques, gériatriques et neurologiques. Date limite de candidature : **18 octobre 2020**.

[En savoir plus](#)

### Recherche fondamentale contre le cancer

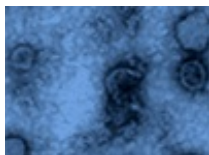


La Fondation Tourre soutient la recherche fondamentale contre le cancer avec la bourse Fondation Tourre-Paris Descartes 2020 (60 000 €) et le prix Institut Necker-Fondation Tourre 2020 (15 000 €). Date limite de candidature : **17 novembre 2020**.  
[En savoir plus](#)

## Emplois et formations

---

### Préparation et caractérisation des vésicules extracellulaires

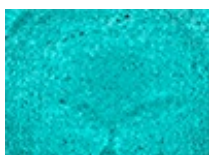


L'École européenne pour l'étude des vésicules extracellulaires à Lyon propose une formation destinée aux professionnels de santé. Prochaines sessions : **du 16 au 20 novembre 2020 et du 15 au 19 mars 2021**.  
[En savoir plus](#)

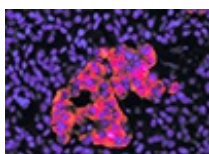
## Communiqués de presse

---

### Les communiqués récemment diffusés aux médias



25.08.2020 [Covid-19 : Évaluation de la performance de plusieurs tests sérologiques de détection d'anticorps](#)



25.08.2020 [Comment la chirurgie bariatrique restaure la sécrétion d'insuline](#)



14.08.2020 [Un nouvel outil d'édition du génome au service des maladies héréditaires rares](#)



07.08.2020 [Identification d'une nouvelle cible thérapeutique potentielle contre le Covid-19](#)

[Voir tous les communiqués sur la salle de presse en ligne](#)

Contacts : [presse@inserm.fr](mailto:presse@inserm.fr) et votre chargé(e) de communication en région

## Comités d'action sociale

---

### Assemblée générale du Caes le 30 septembre en visioconférence



Cette année les résolutions seront soumises à un vote par correspondance. Elles concerneront le rapport moral du président et les comptes de l'association. Les participants désigneront les contrôleurs de gestion pour l'exercice 2020. [Télécharger le formulaire de vote](#). Date limite de réception des votes le **15 septembre** par [courrier électronique](#).

Retrouvez toutes les activités sociales et culturelles du CAES et les coordonnées de vos Comités Locaux d'Action Sociale (CLAS) sur : [caes.inserm.fr](http://caes.inserm.fr).  
Pensez à visiter notre [Billetterie en ligne](#) pour toutes vos activités de loisirs et vacances.

Cette lettre hebdomadaire, réalisée par les chargés de communication des délégations régionales et le Département de l'information scientifique et de la communication, est destinée au personnel Inserm.

[Nous écrire](#)

